

**Svarsfrekvens:** 2009: 62 % 2010: 63 % 2011: 68,5 % 2012: 63,3 %

## Frågorna som ställdes.

1. Anser du att du får det stöd som du behöver?
2. Tycker du att personalen du träffar bemöter dig med respekt?
3. Tycker du att personalen du träffar har tillräcklig kunskap och kompetens för att stödja dig?
4. Kan du påverka hur ditt stöd ska utföras av personalen?
5. Hur nöjd är du med hjälpen i sin helhet?
6. Hur väl uppfyller hjälpen dina förväntningar?

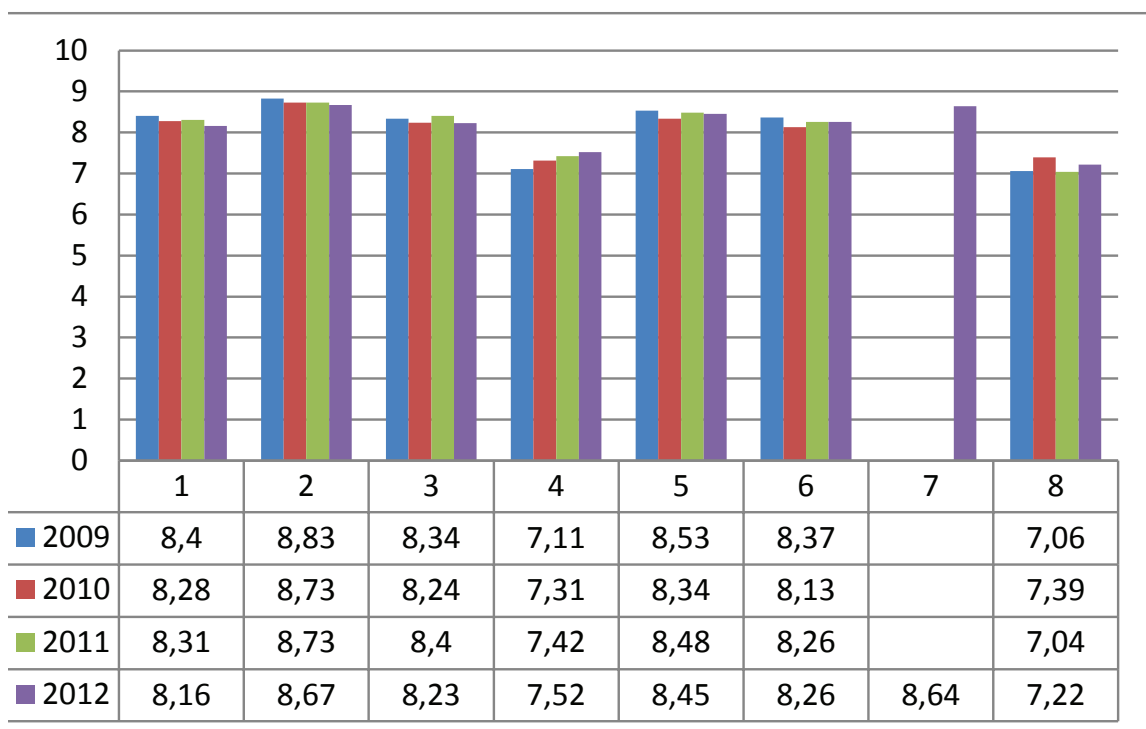
(Föreställ dig en hjälp som är perfekt i alla avseenden. Är den hjälpen du får nära en perfekt hjälp?) **Borttagen**

7. Får du den hjälp som ni kommit överens om i din genomförandeplan? **Ny**

8. Hur nöjd är du med matens kvalitet?

**Svaren: 2009 = blå 2010 = röd 2011 = grön 2012 = lila**

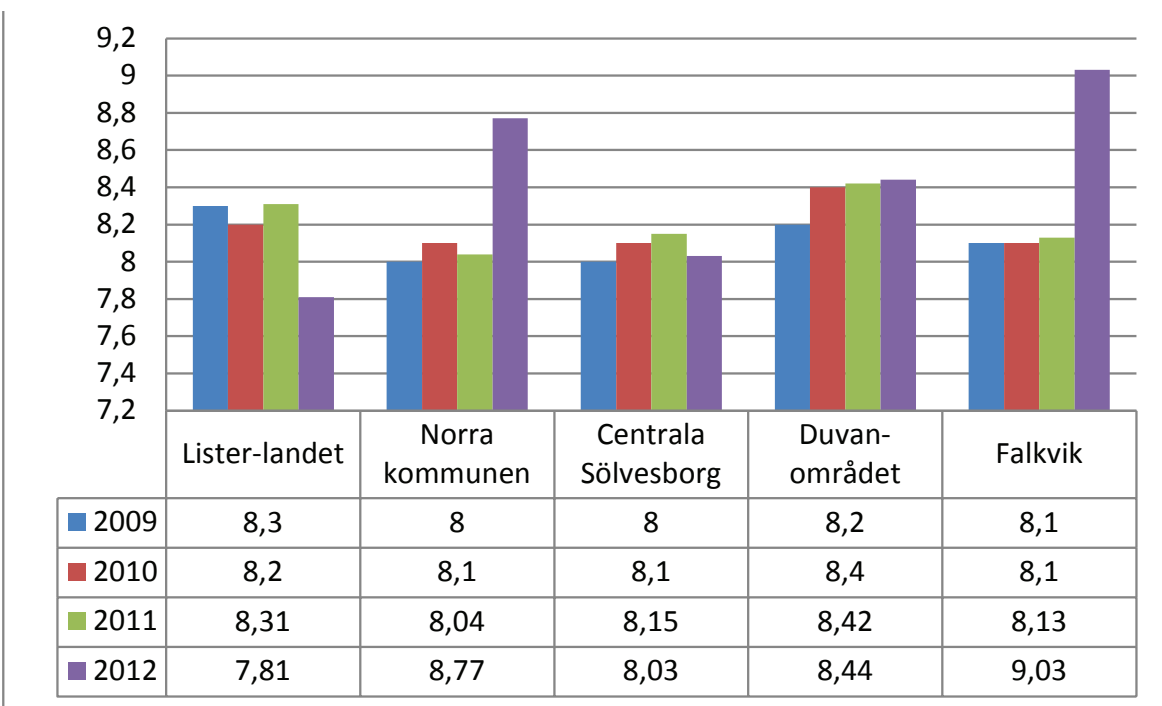
Svar på en 10-gradig skala. 7 är godkänt.



### Genomsnittspoängen för hela äldreomsorgen i Sölvesborgs kommun

2009: 8,06    2010: 8,03    2011: 8,09    2012: 8,14

### Genomsnittspoäng per hemtjänstområde:



### Genomsnittspoäng per särskilt boende:

